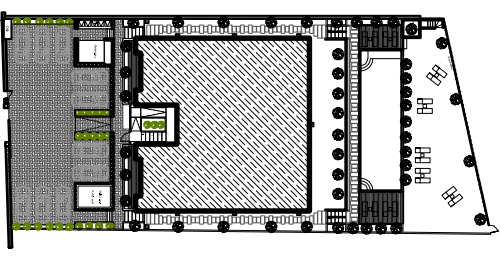


Sea Side



POINTE AUX CANONNIERS ROAD

ENTRANCE

Appartement 4 Chambres

Surfaces habitables

Entrée	4.00 m ²
Salon / Cuisine	48.00 m ²
Dgt 01	5.50 m ²
Buanderie	3.00 m ²
Chambre 01	18.50 m ²
Bain 01	8.50 m ²
Chambre 02	15.50 m ²
Bain 02	5.00 m ²
Chambre 03	15.50 m ²
Bain 03	5.00 m ²
Chambre 04	13.50 m ²
Bain 04	5.00 m ²
Terrasse Salon	28.00 m ²

Total Habitable 175.00 m²

Appartement construit 200.00 m²
Balcon 10.00 m²

Total Construit 210.00 m²

Date: 22 août 2018

